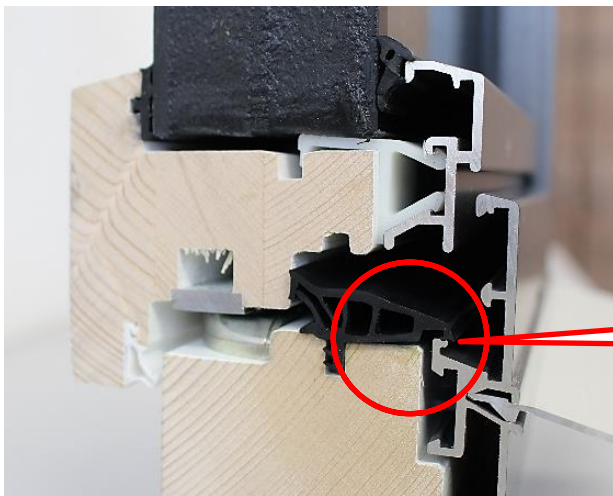


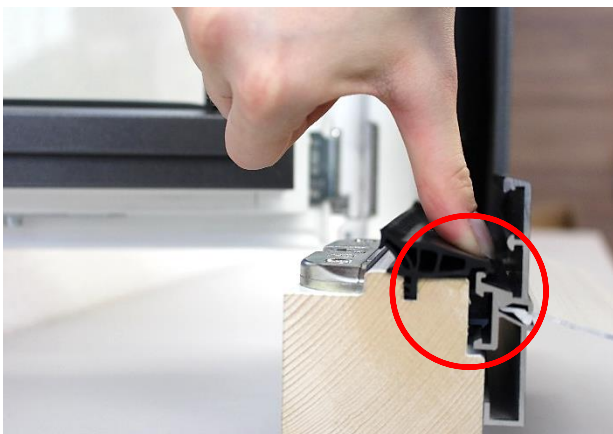
# Anleitung Montage Fensterrahmendichtung

Korrekte Montage der Fensterrahmendichtung

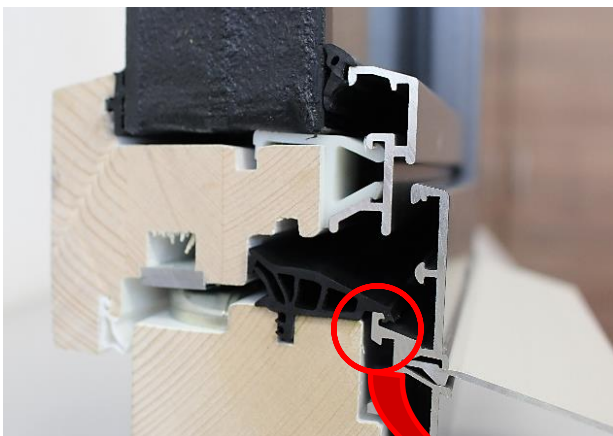


Eine Dichtung, die nicht richtig eingehängt ist, führt zum erschwerten Öffnen und Schliessen Ihrer Fenster.

**FALSCH**



Drücken Sie die Dichtung von oben über den Metallrand.



Die Dichtung ist nun richtig eingesetzt und Ihre Fenster lassen sich wieder einwandfrei öffnen und schliessen.

